



臺大校友會館

National Taiwan University Alumni building

會 場 租 用 明 細

地 址：臺北市濟南路一段 2-1 號 2-1 Chi-nan Rd. Sec. 1 Taipei, R. O. C.
 訂位電話：(02)2321-8415 #14 #50 Fax：(02)2392-0748

◆ 本會館提供各團體租借作會議、演講、展覽、討論會、記者會、股東會、產品發表會等使用。

◆ 本會館共有 4 個會議室可供租用分別如下：

4 樓大會議廳(100~150 人)約 80 坪/3 樓 A 會議室(60 人)約 28 坪

3 樓 B 會議室(60 人)約 28 坪/3 樓 C 會議室(15 人)約 11 坪

◆ 每時段租用費用如下：(單位：新臺幣元) 場地費+10%服務費

樓層	樓層介紹	每時段場租費用
3 樓	3 A 會議室 (6 0 人)	NT. 5, 500+10%
	3 B 會議室 (6 0 人)	NT. 5, 500+10%
	3 C 會議室 (1 5 人)	NT. 3, 000+10%
4 樓	4 樓會議室 (100-120 人)	NT. 10, 000+10%
每時段租用時間- 9:00~12:00 14:00~17:00 18:30~21:30		



4 樓會議室



3A 會議室



3B 會議室



3C 會議室

◆ 租用會場由使用單位登記，並於訂位後一週內繳納 1/3 場租之訂金，若因故不能如期使用場地，請於一星期前取消，可彈性順延，但訂金不予退還，若於當天臨時取消則須付 1/3 場租。

◆ 支匯票抬頭：台大校友聯誼社

◆ 郵政劃撥帳號：05188674 戶名：台大校友聯誼社

〈劃撥單上須註明單位、租用日期〉。

◎免費提供設備及服務

◆ 空調、白板、一般燈光、音樂、指示牌、講桌、有線麥克風。

◆ 白板筆三色各一支(超過用量敬請自備)、會議室內桌椅排列。

◎收費設備明細

◆ 桌上立牌每個 35 元。

◆ 無線麥克風每一租用時段 200 元〈一組兩支〉。

◆ 單槍投影機 3F 每一租用時段 1000 元，4F 每一租用時段前方投影 1500 元，前方+中間兩投影 2500 元。〈包含布幕〉

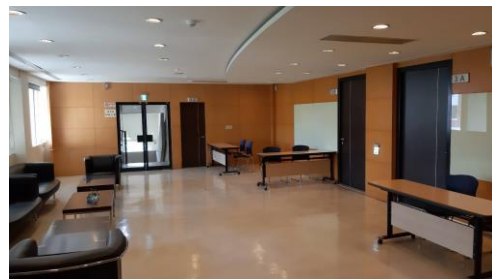
◆ 螢幕/布幕 200 元。

◆ 無線網路每台電腦 500 元。

- ◆ 影印：黑白 A4 單面 2 元，B4 單面 3 元
彩色 A4 單面 5 元，B4 單面 10 元。
- ◆ 傳真：國內收、發傳真每張 10 元，外縣市每張 20 元。
- ◆ 四樓超過 150 人，三樓超過 80 人，增加椅子每張加收 40 元。

◎ 注意事項

- ◆ 本館提供器材租借，自行攜帶器材者請先告知。
- ◆ 使用會場時請自行負責場內外秩序之維持，並妥善維護會場各項設備，如有損壞，應恢復原狀或照價賠償。
- ◆ 為防止破壞會場設備，會場嚴禁使用雙面膠及加釘任何鐵釘。
- ◆ 租用會議場所不得有營業行為，不得在本社大門口聚集影響本社正常營運。
- ◆ 為安全上顧慮，如欲使用強力電源，請自備發電機，並事先告知。
- ◆ 自用宣傳物品等，會後均須自行攜回，本社不予保管。
- ◆ 會議外(例如插花等)使用，使場地骯髒時，得酌收清潔費。
- ◆ 於會場內外擺設之花籃、盆花會後應自行清理，本館不予保管。
- ◆ 請勿攜帶任何食品入場，如攜帶外食者，另酌收清潔費 300 元~3000 元。
- ◆ 使用會議室提前或延後，每一小時加收場地租金二分之一，不足一小時按一小時計算，早上提前入場並另收服務員加班費 1,200 元，延後限於後段無訂位時，方能允許。



◎ 優惠說明

- ◆ 臺大校長、副校長、各學院院長本人租借使用場地，可享場地七折優惠。
- ◆ 臺大聯誼社會員本人租借使用場地，憑會員證可享場地八折優惠。
- ◆ 母校單位、系所租借場地，憑公文或相關證明可享場地八折優惠。
- ◆ 母校師長、教職員生等個人租借場地，憑識別證、學生證、服務證可享場地九折優惠。
- ◆ 母校校友租借場地，憑校友證或畢業證書可享場地九折優惠。
- ◆ 租用三樓會議室可享 1 台免費停車，4 樓可享 2 台免費停車；其餘車輛主辦單位統一蓋章，另可享優惠。

本會館鄰近立法院、教育部、中央聯合辦公大樓；交通便捷距臺北車站約 5 分鐘車程，距大眾捷運(藍線-善導寺站、紅線-臺大醫院站)步行約 10 分鐘；周邊路網綿密，舉辦活動與會議，有極佳地利之便。

地址：臺北市濟南路一段 2-1 號

電話：(02)2321-8415 (訂位分機 14、50)

傳真：(02) 2392-0748

網址：www.ntuac.org.tw

